

MULTIFUNKČNÍ HERNÍ SESTAVA

Kód výrobku: DO20

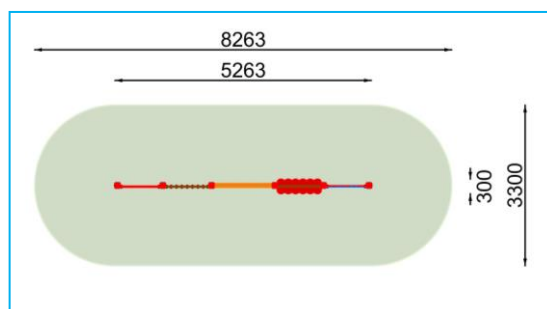
Popis

2x prolézací stěna
1x prodejní pultík
1x kreslicí tabule
1x zvonkohra



Základní informace

Věková kategorie: 3+
Minimální prostor: 8,3x3,3 m
Rozměr zařízení: 5,3x0,3 m
Výška pádu: do 1 m
Dopadová plocha: dle normy ČSN EN 1177:2018
Určení: exteriér
Dostupnost náhradních dílů: dodává výrobce
Shody s normou: ČSN EN 1176-1 ed.2:2018



Materiál

Dřevěné části: dřevěné hranoly
Plastové díly: HDPE
Kreslicí tabule: voděodolná překližka určená k venkovnímu použití
Spojovací mat.: pozinkovaný nebo nerezový
Kotvení: ocelové patky
Nátěry dřeva: tenkovrstvá impregnační lazura
Úprava kovu: antikorozivní zinkofosfátový základ a vypalovaná prášková barva

Popis

Nosná konstrukce herního zařízení je vyrobeno z dřevěných hranolů, Povrchová úprava těchto hranolů spočívá v impregnaci a třívrstvé aplikaci vrchního lazurovacího laku, splňujícího podmínky normy EN 71/3 (bezpečné pro dětské hračky). Tyto konstrukce jsou do terénu ukotveny v ocelových patkách uložených do betonového lože. Kotvy jsou připevněny k hernímu prvku pomocí šroubů a jejich konstrukce zaručuje, že dřevěné prvky nebudou v přímém kontaktu se zemí. Veškeré kovové prvky jsou upravovány antikorozivní zinkofosfátový základ a vypalovanou práškovou barvou dle odstínu RAL.

Montáž provádí a náhradní díly dodává výhradně výrobce. Opravy zařízení, náhradu a výměnu dílů po uplynutí záruční doby konzultujte s výrobcem.

Konkrétní pokyny pro zařízení - Multifunkční herní zařízení DO20

Zařízení je určeno pro věkovou hranici dětí od 3 do 14 let.
Děti od 3 do 6-ti let pouze s dozorem dospělé odpovědné osoby.

Upozornění:

Všeobecně stanovené termíny a četnost kontrol jsou minimální, a proto je přizpůsobte podmínkám provozu podle místa instalace. Je nutné vzít do úvahy např. nadměrnou zátěž, negativní působení nepředvídaného užívání vyšší věkovou kategorií, případně poškození vandalismem.

U tohoto zařízení je povinen provozovatel zabezpečit dodržení minimálního volného prostoru v bezpečnostní zóně pro zařízení 8,3x3,3 m. Nad nejvyšším místem ke stání je nutný minimálně 1,8 m vysoký prostor.

Povrch tlumící pád ve výše uvedených rozměrech musí být dle normy ČSN EN 1177:2018. Sypaný povrch je nutno v případě úbytku doplňovat po značku základní úrovně. Povrch tlumící pád musí odpovídat platné normě a být udržován čistý, kyprý, bez cizorodých prvků.

Kontrola zařízení předpokládá prověřit:

- stav patek a jejich spojení s nosnými prvky
- povrch celého zařízení, možný výskyt třísek, trhlin, vypadaných nebo vyčnívajících suků, vrutů, výron smůly, hnilobu apod.
- dotažení jednotlivých spojů

u kreslicí tabule je nutné kontrolovat:

- pevnosti a celistvosti povrchu
- stav povrchu dotykových ploch

Zničené nebo jinak poškozené díly je dovoleno vyměnit jen za díly dodané nebo specifikované výrobcem.

Zjištěné závady je nutno ihned odstranit případně provoz zařízení vhodným způsobem omezit nebo zastavit.