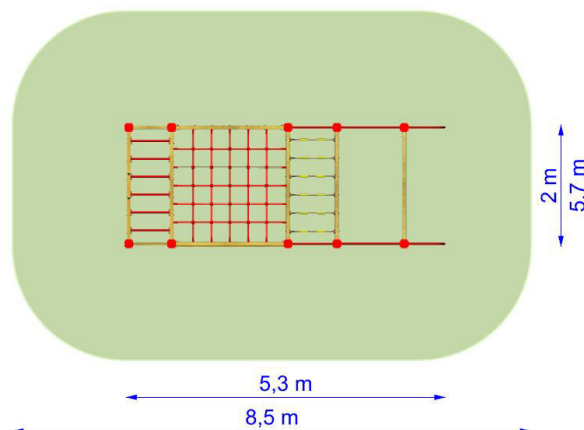
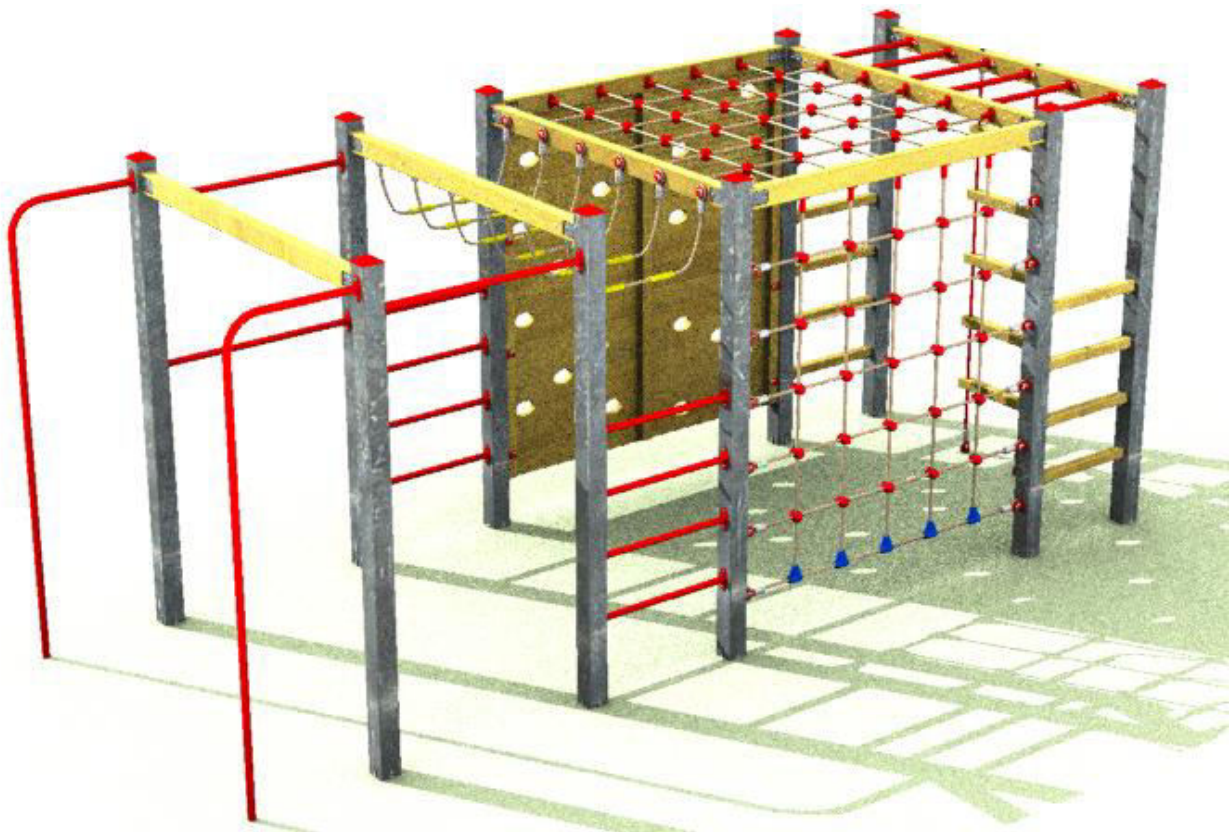


Šplhací sestava SN01

Kód výrobku: SN01

Popis

konstrukce – kovové sloupy
šplhací síť
kolmé žebříky
lezecká stěna s otvory
hrazdy
šplhací tyče
lanový žebřík
ručkovoadlo



Šplhací sestava SN01

Kód výrobku: SN01

Základní informace

Věková kategorie:	6+
Minimální prostor:	8,5x5,7 m
Rozměr zařízení:	5,3x2,0 m
Výška volného pádu:	2 m
Nosnost	540 kg
Dopadová plocha:	dle normy ČSN EN 1177
Určení:	exteriér
Dostupnost náhradních dílů:	dodává výrobce
Shody s normou:	ČSN EN 1176 – 1,

Materiál

Kovové části:	konstrukční ocel,
Dřevěné díly:	akátové řezivo
Spojovací materiál:	pozinkovaný nebo nerezový
Kotvení:	betonováním
Impregnace dřeva:	na bázi přírodních olejů
Povrchová úprava kovu:	nosné konstrukce - žárové zinkování ponorem

Popis

Nosná konstrukce věžové sestavy je vyrobena z konstrukční oceli, která je proti korozi chráněna žárovým zinkováním. Tyto konstrukce jsou uloženy do betonového lože.

Dřevěné díly jsou vyrobeny z akátového řeziva, povrchová úprava těchto dílů spočívá v impregnaci na bázi přírodních olejů, splňujících podmínky normy EN 71/3 (bezpečné pro dětské hračky).

Herní prvek je navržen tak, aby mimo bezpečnostní a užité vlastnosti, splňoval i vysoké nároky na životnost i minimální zátěž životního prostředí, jak při výrobě, tak i při jeho recyklaci po ukončení životnosti.

Konstrukční řešení dovoluje případnou údržbu, aniž by bylo třeba zasahovat do nosných částí herního prvku, což zaručuje dlouhou životnost s minimálními náklady na provoz.