

Herní sestava FLORA 19B

Kód výrobku: F19B

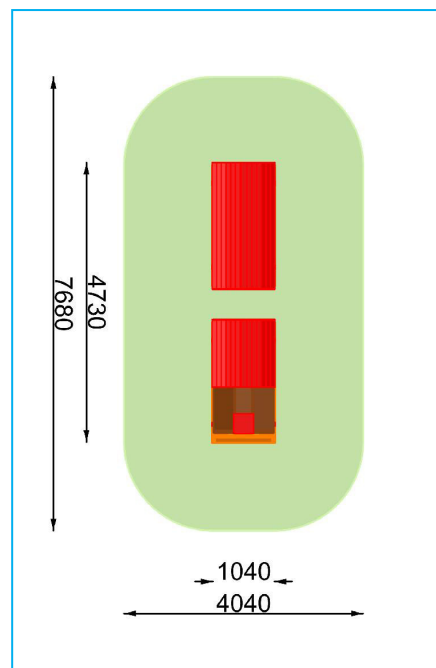
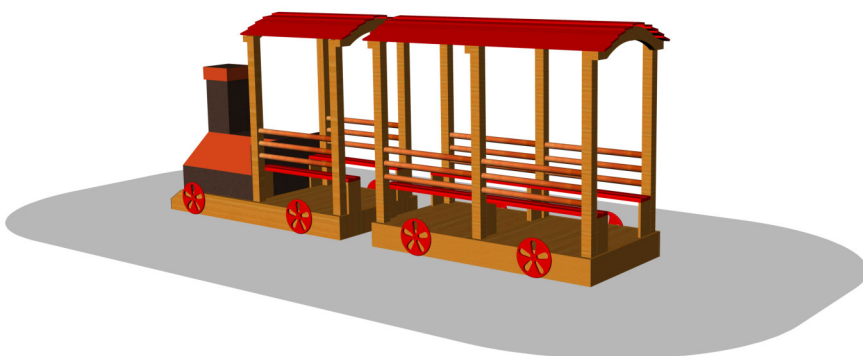
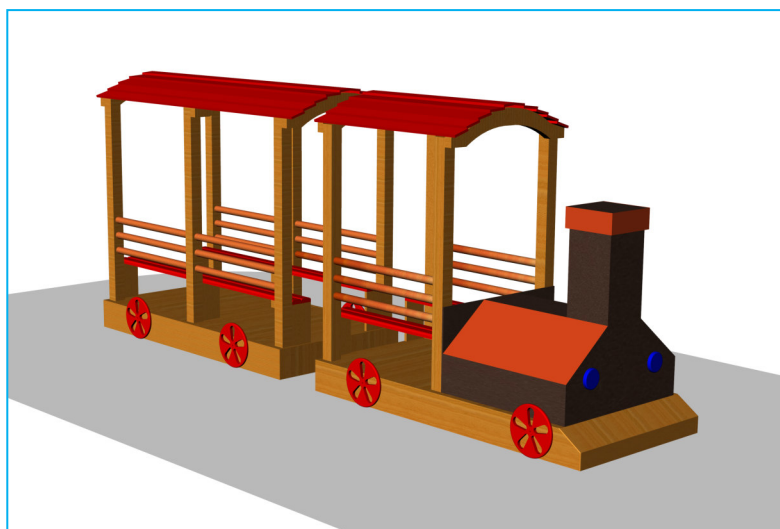
Popis

1x vláček s lavicemi

1x zastřešeny vagoněk s lavicemi

Základní informace

Věková kategorie:	3+
Minimální prostor:	4,0x7,7 m
Rozměr zařízení:	1,0x4,8m
Výška volného pádu:	do 0,5 m
Nosnost:	648 kg
Max. počet uživatelů:	12
Věková kategorie:	3+
Dopadová plocha:	dle normy ČSN EN 1177:2018
Určení:	exteriér
Dostupnost náhradních dílů:	dodává výrobce
Shody s normou:	ČSN EN 1176-1 ed.2:2018



Materiál

Dřevěné části:	dřevěné hranoly
Plastové části:	HDPE
Spojovací mat.:	pozinkovaný nebo nerezový
Nátěry dřeva:	tenkovrstvá impregnační lazura

Popis

Nosná konstrukce věžové sestavy je vyrobena z dřevěných hranolů. Povrchová úprava těchto hranolů spočívá v impregnaci a třívrstvé aplikaci vrchního lazurovacího laku, splňujícího podmínky normy EN 71/3 (bezpečné pro dětské hračky). Tyto konstrukce jsou do terénu ukotveny v ocelových patkách uložených do betonového lože. Kotvy jsou připevněny k hernímu prvku pomocí šroubů a jejich konstrukce zaručuje, že dřevěné prvky nebudou v přímém kontaktu se zemí. Veškeré kovové prvky jsou upravovány antikorozivní zinkofosfátový základ a vypalovanou práškovou barvou dle odstínu RAL. Skluzavka je vyrobená z laminátu.

Montáž provádí a náhradní díly dodává výhradně výrobce. Opravy zařízení, náhradu a výměnu dílů po uplynutí záruční doby konzultujte s výrobcem.

Konkrétní pokyny pro zařízení - Herní sestava FLORA 19B

Zařízení je určeno pro věkovou hranici dětí od 3 do 14 let. Děti od 3 do 6-ti let pouze s dozorem dospělé odpovědné osoby.

Upozornění:

Všeobecně stanovené termíny a četnost kontrol jsou minimální, a proto je přizpůsobte podmínkám provozu podle místa instalace. Je nutné vzít do úvahy např. nadměrnou zátěž, negativní působení nepředvídaného užívání vyšší věkovou kategorií, případně poškození vandalismem.

U tohoto zařízení je povinen provozovatel zabezpečit dodržení minimálního volného prostoru v bezpečnostní zóně 4,0x7,7 m s tím, že zařízení je umístěno tak, aby před odjezdem skluzavky byl volný prostor 2m, Nad nejvyšším místem ke stání je nutný minimálně 1,8m vysoký prostor.

Povrch tlumící pád ve výše uvedených rozměrech musí být dle normy ČSN EN 1177:2018. Sypaný povrch je nutno v případě úbytku doplňovat po značku základní úrovně. Povrch tlumící pád musí odpovídat platné normě a být udržován čistý, kyprý, bez cizorodých prvků.

Kontrola zařízení předpokládá prověřit:

- stav patek a jejich spojení s nosnými prvky
- povrch celého zařízení, možný výskyt třísek, trhlin, vypadaných nebo vyčnívajících suků, vrutů, výron smůly, hnilobu apod.
- stav podlážek, zábradlí a jejich upevňovací prvky
- dotažení jednotlivých spojů

Zničené nebo jinak poškozené díly je dovoleno vyměnit jen za díly dodané nebo specifikované výrobcem.

Zjištěné závady je nutno ihned odstranit případně provoz zařízení vhodným způsobem omezit nebo zastavit.